

# Chizu Hinoki

智頭 桧

ウッディブラインド  
WOODY BLIND

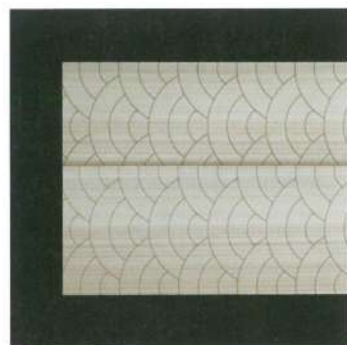
手入れされた  
智頭桧から作られる  
横型ブラインドの厚み3ミリの羽は  
軽くて桧の香りがする天然国産ブラインドです

## \*\* 智頭桧の 横型ブラインド

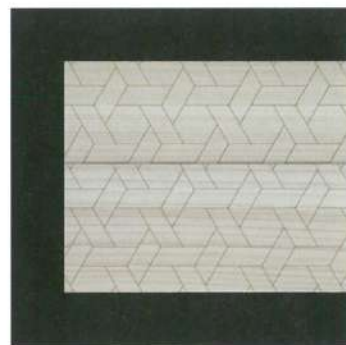
●W (mm)	380~800	810~1000	1010~1200	1210~1400	1410~1600	1610~1800	1810~2000	
●H (mm)	~1000	~1200	~1400	~1600	~1800	~2000	~2200	~2400



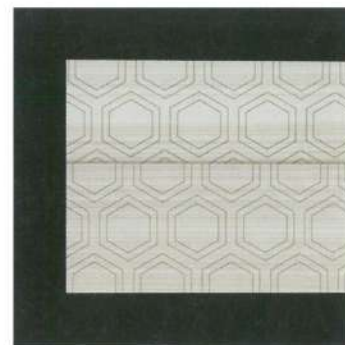
青海波(せいがいは)文様は、無限に広がる波、海の恵みを感じさせる縁起の良い柄です。



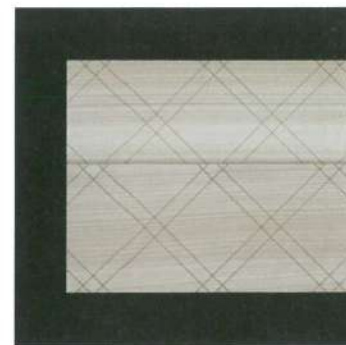
横向きの波文様は、立身出世を願う鯉のぼりの鱗をイメージさせる柄です。



籠目(かごめ)文様には、古くから魔除けの効果があると考えられてきました。



長寿吉兆の象徴、シンプルな亀甲(きっこう)文様です。



子孫繁栄、無病息災の意味を込めたシンプルな菱文様です。



ウッディブラインド  
WOODY BLIND

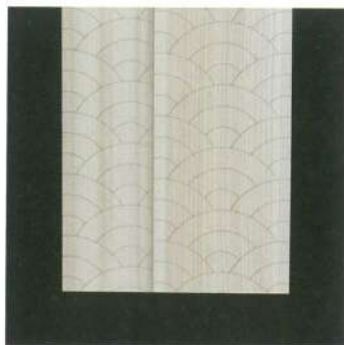
特殊加工により木の反りを減らした厚み6mmの桧のブラインドです  
間仕切りにも使用でき  
幾何学模様を施すことで空間のデザイン性を高めます  
商店のアイキャッチにも効果的です

\*\*\* 智頭桧の  
縦型ブラインド

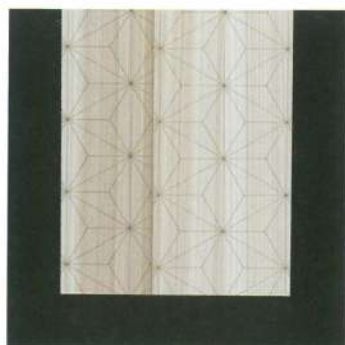
●W (mm)	140~1200	~1600	~2000	~2400	~2800	~3200	~3600	~4000
●H (mm)	~1200	~1800	~2400	~3000	~3600			



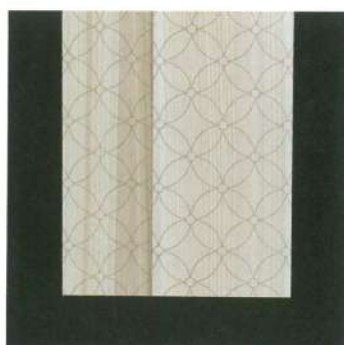
※ウッディブラインドはお好みの塗装色が選べます。



青海波(せいがいば)文様は、無限に広がる波、海の恵みを感じさせる縁起の良い柄です。



麻の葉文様には、子どもの健やかな成長や魔除けの意味が込められています。



円満と繋がりを表す吉祥文様である七宝(しっぽう)文様をモチーフとした柄。



長寿吉兆の象徴である亀の甲羅の中に花卉をあしらった柄です。



寒さのまだ厳しい時期に咲き、春の訪れを告げる梅の花をモチーフにした柄です。